

1과목 : 실내디자인

1. 커튼의 유형 중 창문 전체를 커튼으로 처리하지 않고 반 정도만 친 형태를 갖는 것은?

- ① 새시 커튼                      ② 글라스 커튼
- ③ 드로우 커튼                ④ 드레퍼리 커튼

2. 공간을 실제보다 더 높아 보이게 하며, 공식적이고 위엄있는 분위기를 만드는데 효과적인 선의 종류는?

- ① 사선                            ② 곡선
- ③ 수직선                        ④ 수평선

3. 인간의 주의력에 의해 감지되는 시각적 무게의 평형상태를 의미하는 디자인 원리는?

- ① 균형                            ② 비례
- ③ 대립                            ④ 대비

4. 부엌의 작업순서에 따른 작업대의 배치 순서로 가장 알맞은 것은?

- ① 가열대 → 배선대 → 준비대 → 조리대 → 개수대
- ② 개수대 → 준비대 → 조리대 → 배선대 → 가열대
- ③ 배선대 → 가열대 → 준비대 → 개수대 → 조리대
- ④ 준비대 → 개수대 → 조리대 → 가열대 → 배선대

5. 원룸 주택 설계시 고려해야 할 사항으로 옳지 않은 것은?

- ① 내부공간을 효과적으로 활용한다.
- ② 환기를 고려한 설계가 이루어져야 한다.
- ③ 사용자에게 대한 특성을 충분히 파악한다.
- ④ 원룸이므로 활동공간과 취침공간을 구분하지 않는다.

6. 다음 설명에 알맞은 조명 방식은?

· 천장에 매달려 조명하는 조명방식이다.  
· 조명기구 자체가 빛을 발하는 액세서리 역할을 한다.

- ① 코브 조명                      ② 브라킷 조명
- ③ 팬던트 조명                ④ 캐노피 조명

7. 실내디자인에 관한 설명으로 옳지 않은 것은?

- ① 미적인 문제가 중요시 되는 순수예술이다.
- ② 인간생활의 쾌적성을 추구하는 디자인 활동이다.
- ③ 가장 우선시 되어야 하는 것은 기능적인 면의 해결이다.
- ④ 실내디자인의 평가기준은 누구나 공감할 수 있는 객관성이 있어야 한다.

8. Modular Coordination에 관한 설명으로 옳지 않은 것은?

- ① 공기를 단축시킬 수 있다.
- ② 창의성이 결여될 수 있다.
- ③ 설계작업이 단순하고 용이하다.
- ④ 건물 외관이 복잡하게 되어 현장작업이 증가한다.

9. 다음 설명에 알맞은 형태의 지각심리는?

· 유사한 배열로 구성된 형들이 방향성을 지니고 연속되어 보이는 하나의 그룹으로 지각되는 법칙을 말한다.  
· 공동운명의 법칙이라고도 한다.

- ① 연속성의 원리                ② 폐쇄성의 원리
- ③ 유사성의 원리                ④ 근접성의 원리

10. 다음 설명에 알맞은 의자의 종류는?

· 필요에 따라 이동시켜 사용할 수 있는 간이 의자로, 크지 않으며 가벼운 느낌의 형태를 갖는다.  
· 이동하기 쉽도록 잡기 편하고 들기에 가볍다.

- ① 카우치(couch)
- ② 풀업 체어(pull-up chair)
- ③ 체스터필드(chesterfield)
- ④ 라운지 체어(lounge chair)

11. 디자인 구성 요소 중 사선이 주는 느낌과 가장 거리가 먼 것은?

- ① 약동감                        ② 안정감
- ③ 운동감                        ④ 생동감

12. 디자인의 원리 중 시각적으로 초점이나 흥미의 중심이 되는 것을 의미하며, 실내디자인에서 충분한 필요성과 한정된 목적을 가질 때 적용하는 것은?

- ① 리듬                            ② 조화
- ③ 강조                            ④ 통일

13. 동일 층에서 바닥에 높이 차를 둘 경우에 관한 설명으로 옳지 않은 것은?

- ① 안전에 유념해야 한다.
- ② 심리적인 구분감과 변화감을 준다.
- ③ 칸막이 없이 공간 구분을 할 수 있다.
- ④ 연속성을 주어 실내를 더 넓어 보이게 한다.

14. 주거공간을 주 행동에 따라 개인공간, 사회공간, 노동공간, 보건·위생공간으로 구분할 때, 다음 중 사회공간으로만 구성된 것은?

- ① 침실, 공부방, 서재
- ② 부엌, 세탁실, 다용도실
- ③ 식당, 거실, 응접실
- ④ 화장실, 세면실, 욕실

15. 다음 중 창 의 설치 목적과 가장 거리가 먼 것은?

- ① 채광                            ② 단열
- ③ 조망                            ④ 환기

16. 건구온도 28℃인 공기 80kg과 건구온도 14℃인 공기 20kg을 단열혼합하였을 때, 혼합공기의 건구온도는?

- ① 16.8℃                        ② 18℃
- ③ 21℃                            ④ 25.2℃

17. 표면 결로 방지 방법으로 옳지 않은 것은?

- ① 벽체의 열관류저항을 낮춘다.



- 34. 목재의 강도 중 응력방향이 섬유방향에 평행할 경우 일반적으로 가장 큰 것은?  
 ① 휨강도                      ② 인장강도  
 ③ 전단강도                    ④ 압축강도
- 35. 건축재료를 화학조성에 따라 분류할 경우, 무기재료에 속하지 않는 것은?  
 ① 흙                              ② 목재  
 ③ 석재                            ④ 알루미늄
- 36. 점토에 관한 설명으로 옳지 않은 것은?  
 ① 압축강도와 인장강도는 같다.  
 ② 알루미늄이 많은 점토는 가소성이 좋다.  
 ③ 양질의 점토는 습윤 상태에서 현저한 가소성을 나타낸다.  
 ④  $Fe_2O_3$ 와 기타 부성분이 많은 것은 고급 제품의 원료로 부적당하다.
- 37. 목재 제품에 관한 설명으로 옳지 않은 것은?  
 ① 파티클보드는 합판에 비해 휨강도가 매우 우수하다.  
 ② 합판은 함수율 변화에 따른 팽창·수축의 방향성이 없다.  
 ③ 섬유판은 목재 또는 기타 식물을 섬유화하여 성형한 판상제품이다.  
 ④ 집성재는 부재를 서로 섬유방향을 평행하게 하여 집성, 접착시킨 것이다.
- 38. 수성암의 일종으로 석질이 치밀하고 박판으로 채취할 수 있으므로 슬레이트로서 지붕 등에 사용되는 것은?  
 ① 트래버틴                      ② 점판암  
 ③ 화강암                         ④ 안산암
- 39. 석고 플라스터 미장재료에 관한 설명으로 옳지 않은 것은?  
 ① 내화성이 우수하다.  
 ② 수경성 미장재료이다.  
 ③ 회반죽보다 건조 수축이 크다.  
 ④ 원칙적으로 해초 또는 풀즙을 사용하지 않는다.
- 40. 시멘트가 경화될 때, 용적이 팽창하는 정도를 의미하는 것은?  
 ① 응결                            ② 풍화  
 ③ 안정성                         ④ 크라프
- 41. 목재의 접합에서 널판재의 면적을 넓히기 위해 두 부재를 나란히 옆으로 대는 것을 무엇이라 하는가?  
 ① 쪽매                            ② 장부  
 ③ 맞춤                            ④ 연귀
- 42. 1889년 프랑스 파리에 만든 에펠탑의 건축 구조는?  
 ① 벽돌구조                      ② 블록구조  
 ③ 철골구조                      ④ 철근콘크리트구조
- 43. 철골 구조에서 스티프너를 사용하는 가장 중요한 목적은?  
 ① 보의 휨내력 보강  
 ② 웨브 플레이트의 좌굴 방지

- ③ 보의 처짐 보강  
 ④ 플랜지 앵글의 단면 보강
- 44. 다음 중 기둥과 기둥 사이의 간격을 나타내는 용어는?  
 ① 좌굴                            ② 스패  
 ③ 면내력                         ④ 접합부
- 45. 건축구조물에서 지점의 종류 중 지지대의 평행으로 이동이 가능하고 회전이 자유로운 상태이며 수직반력만 발생하는 것은?  
 ① 회전단                         ② 고정단  
 ③ 이동단                         ④ 자유단
- 46. 다음 철근 중 슬래브구조와 가장 거리가 먼 것은?  
 ① 주근                             ② 배력근  
 ③ 수축온도철근                ④ 나선철근
- 47. 굴뚝과 같은 독립구조물의 기초를 설계할 때 고려해야 할 하중으로 거리가 먼 것은?  
 ① 지진하중                       ② 고정하중  
 ③ 적설하중                       ④ 풍하중
- 48. 조적구조의 특징으로 옳지 않은 것은?  
 ① 내구, 내화적이다.  
 ② 건식구조이다.  
 ③ 각종 힘력에 약하다.  
 ④ 고층 건물에의 적용이 어렵다.
- 49. 철근콘크리트 강도측정을 위한 비파괴시험에 해당하는 것은?  
 ① 슈미트해머법                ② 언더컷  
 ③ 라멜라테어링               ④ 슬럼프검사
- 50. 중심포식과 다포식으로 나뉘어지며 목구조 건축물에서 처마 끝의 하중을 받치기 위해 설치하는 것은?  
 ① 공포                            ② 부연  
 ③ 너새                            ④ 서까래

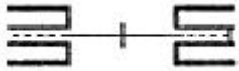
**4과목 : 건축일반**

- 51. 건축도면의 치수에 대한 설명으로 옳지 않은 것은?  
 ① 치수는 특별히 명시하지 않는 한 마우리 치수로 표시한다.  
 ② 치수 기입은 치수성 중앙 윗부분에 기입하는 것이 원칙이다.  
 ③ 치수선의 양 끝 표시는 화살 또는 점으로 표시할 수 있으며, 같은 도면에서 2종을 혼용할 수 있다.  
 ④ 협소한 간격이 연속될 때에는 인출선을 사용하여 치수를 쓴다.
- 52. 제도 용구에 대한 설명으로 옳은 것은?  
 ① 자유 곡선지 - 투시도 작도시 긴 선이나 직각선을 그릴 때 많이 사용된다.  
 ② 삼각자 - 75°, 35° 자를 주로 사용하며 재질은 플라스틱 제품이 많이 사용된다.  
 ③ 자유 삼각자 - 하나의 자로 각도를 조절하여 지붕의 물

매 등을 그릴 때 사용한다.

- ④ 운형자 - 원호로 된 곡선을 자유자재로 그릴 때 사용하여 고무제품이 많이 사용된다.

53. 아래 표시기호의 명칭은 무엇인가?



- ① 불박이문                      ② 쌍미달이문
- ③ 쌍여달이문                  ④ 두짝 미서기문

54. 제도용구 중 치수를 옮기거나 선과 원주를 같은 길이로 나눌 때 사용하는 것은?

- ① 컴퍼스                      ② 디바이더
- ③ 삼각스케일                ④ 운형자

55. 원호 이외의 곡선을 그을 때 사용하는 제도 용구는?

- ① 운형자                      ② 템플릿
- ③ 컴퍼스                      ④ 디바이더

56. 건축에 대한 일반적인 내용으로 옳지 않은 것은?

- ① 건축은 구조, 기능, 미를 적절히 조화시켜, 필요로 하는 공간을 만드는 것이다.
- ② 건축 구조의 변천은 동굴주거 - 움집주거 - 지상주거 순으로 발달하였다.
- ③ 건물을 구성하는 구조재에는 기둥, 벽, 바닥, 천장 등이 있다.
- ④ 건축물은 거주성, 내구성, 경제성, 안전성, 친환경성 등의 조건을 갖추어야 한다.

57. 목구조의 가새에 대한 설명으로 옳은 것은?

- ① 가새의 경사는 60°에 가깝게 하는 것이 좋다.
- ② 주요 건물인 경우에도 한 방향 가새로만 만들어야 한다.
- ③ 목조 벽체를 수평력에 견디며 안정한 구조로 하기 위해 사용한다.
- ④ 가새에는 인장응력만이 발생한다.

58. 아래 설명에 가장 적합한 종이의 종류는?

실시 도면을 작성할 때 사용되는 원도지로 연필을 이용하여 그린다. 투명성이 있고 경질이며, 청사진 작업이 가능하고, 오랫동안 보존할 수 있고, 수정이 용이한 종이로 건축제도에 많이 쓰인다.

- ① 캔트지                      ② 방안지
- ③ 트레팔지                  ④ 트레이싱지

59. 건축도면 중 전개도에 대한 정의로 옳은 것은?

- ① 부대시설의 배치를 나타낸 도면
- ② 각 실 내부의 의장을 명시하기 위해 작성하는 도면
- ③ 지반, 바닥, 처마 등의 높이를 나타낸 도면
- ④ 실의 배치 및 크기를 나타낸 도면

60. 보강블록구조에서 테두리보를 설치하는 목적과 가장 관계가 먼 것은?

- ① 하중을 직접 받는 블록을 보강한다.
- ② 분산된 내력벽을 일체로 연결하여 하중을 균등히 분포시

킨다.

- ③ 횡력에 대한 벽면의 직각방향 이동으로 인해 발생하는 수직 균열을 막는다.
- ④ 가로철근의 끝을 정착시킨다.

전자문제집 CBT PC 버전 : [www.comcbt.com](http://www.comcbt.com)  
 전자문제집 CBT 모바일 버전 : [m.comcbt.com](http://m.comcbt.com)  
 기출문제 및 해설집 다운로드 : [www.comcbt.com/x](http://www.comcbt.com/x)

전자문제집 CBT란?  
 종이 문제집이 아닌 인터넷으로 문제를 풀고 자동으로 채점하며 모의고사, 오답 노트, 해설까지 제공하는 무료 기출문제 학습 프로그램으로 실제 시험에서 사용하는 OMR 형식의 CBT를 제공합니다.

PC 버전 및 모바일 버전 완벽 연동  
 교사용/학생용 관리기능도 제공합니다.

오답 및 오탈자가 수정된 최신 자료와 해설은 전자문제집 CBT에서 확인하세요.

1	2	3	4	5	6	7	8	9	10
①	③	①	④	④	③	①	④	①	②
11	12	13	14	15	16	17	18	19	20
②	③	④	③	②	④	①	④	③	④
21	22	23	24	25	26	27	28	29	30
④	③	④	①	③	③	③	②	④	③
31	32	33	34	35	36	37	38	39	40
④	③	②	②	②	①	①	②	③	③
41	42	43	44	45	46	47	48	49	50
①	③	②	②	③	④	③	②	①	①
51	52	53	54	55	56	57	58	59	60
③	③	②	②	①	③	③	④	②	④